

Poste d'observations météorologiques - Commune de Mouzieys-Panés

Altitude 306 mètres - Lat : 44°05'29,8"N - Long : 001° 55' 46,7" E

Mois **juillet-10**

Observateur: Philippe MICHEL - veronimichel@orange.fr

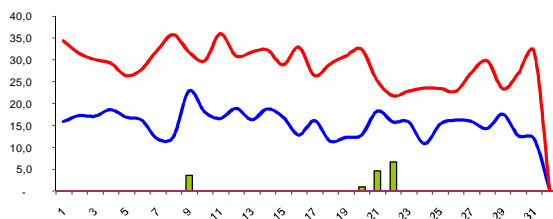
Dates	RR	Tn	Tx	Orage	Grêle	Neige	Gel	Brouillard	DESCRIPTION DU TEMPS ET OBSERVATIONS DIVERSES	Pression Relative hPa à 8 h00	Secteur vent
1	-	15,9	34,4						Ensoleillé avec passages nuageux	1 018,2	SE
2	-	17,3	31,5						Soleil	1 016,2	ESE
3	-	17,1	30,1						Nombreux passages nuageux - Vent virant NO	1 019,5	SE
4	-	18,6	29,3						Nombreux passages nuageux - Vent virant NO	1 023,4	NNO
5	-	16,9	26,4						Soleil	1 025,0	NO
6	-	16,2	27,9						Soleil avec passges nuageux	1 025,8	N
7	-	11,9	32,3						Soleil	1 022,1	OSO
8	-	12,3	35,8						Soleil	1 020,6	SSO
9	3,6	22,9	31,8	X					Nuageux avec orage en soirée	1 019,0	NO
10	-	18,1	29,8						Couvert puis ensoleillé	1 022,9	NO
11	-	16,6	36,0						Soleil puis passage niageux en fin de journée	1 020,2	NO
12	-	18,9	30,9						Nombreux passages nuageux	1 016,0	NNO
13	-	16,3	31,8						Ensoleillé avec qqs nuages - Vent virant SE	1 015,8	NNO
14	-	18,8	32,3						Ensoleillé puis couvert - Vent virant NNO	1 009,6	SE
15	-	16,9	28,9						Soleil	1 019,5	NNO
16	-	12,8	32,9						Soleil puis couvert en soirée avec vent modéré	1 017,6	NO
17	-	16,1	26,4						Couvert	1 023,4	NNO
18	-	11,4	29,1						Soleil	1 026,5	NNO
19	-	12,3	30,9						Soleil	1 020,9	O
20	1,0	12,8	32,4	X					Soleil puis nuages - Orage nocturne	1 018,0	SSO
21	4,7	18,3	25,2						Couvert	1 012,8	NNO
22	6,7	15,8	21,8						Couvert avec éclaircies en fin de journée	1 015,9	NNO
23	-	15,8	22,9						Nombreux passages nuageux	1 022,2	NNO
24	-	10,8	23,6						Nombreux passages nuageux	1 026,6	NNO
25	-	15,3	23,5						Nombreux passages nuageux	1 021,8	NNO
26	-	16,2	22,8						Couvert puis éclaircies	1 019,4	NO
27	-	15,9	27,1						Passages nuageux	1 021,2	ONO
28	-	14,3	29,8						Ensoleillé avec qqs passages nuageux	1 021,8	ONO
29	-	17,6	23,4						Nombreux passages nuageux	1 018,5	ONO
30	-	12,6	26,9						Ensoleillé avec passages nuageux	1 018,2	NNO
31	-	11,9	31,8						Soleil	1 018,1	SE

	Précipitations	Mini	Maxi	hPa
1	-	15,9	34,4	1 018,2
2	-	17,3	31,5	1 016,2
3	-	17,1	30,1	1 019,5
4	-	18,6	29,3	1 023,4
5	-	16,9	26,4	1 025,0
6	-	16,2	27,9	1 025,8
7	-	11,9	32,3	1 022,1
8	-	12,3	35,8	1 020,6
9	3,6	22,9	31,8	1 019,0
10	-	18,1	29,8	1 022,9
11	-	16,6	36,0	1 020,2
12	-	18,9	30,9	1 016,0
13	-	16,3	31,8	1 015,8
14	-	18,8	32,3	1 009,6
15	-	16,9	28,9	1 019,5
16	-	12,8	32,9	1 017,6
17	-	16,1	26,4	1 023,4
18	-	11,4	29,1	1 026,5
19	-	12,3	30,9	1 020,9
20	1,0	12,8	32,4	1 018,0
21	4,7	18,3	25,2	1 012,8
22	6,7	15,8	21,8	1 015,9
23	-	15,8	22,9	1 022,2
24	-	10,8	23,6	1 026,6
25	-	15,3	23,5	1 021,8
26	-	16,2	22,8	1 019,4
27	-	15,9	27,1	1 021,2
28	-	14,3	29,8	1 021,8
29	-	17,6	23,4	1 018,5
30	-	12,6	26,9	1 018,2
31	-	11,9	31,8	1 018,1
-	-	-	-	-

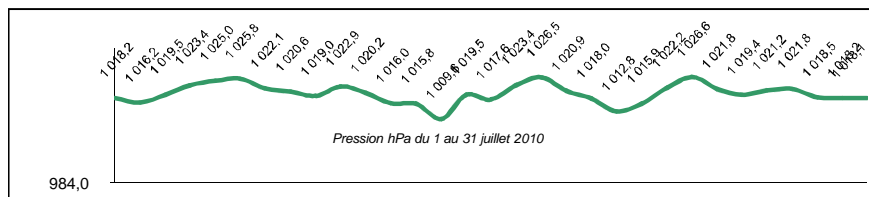
16,0	15,6	29,0
Total moyennes		

Données statistiques pour le mois de juillet 2010

Pluie	4
Gel	
Brouillard	
Neige	
Orage	2
Température > 30 °C	14



T° la plus basse	10,8
T° la plus haute	36,0
Barométrie du mois	16,0



Poste d'observations météorologiques - Commune de Mouziéys-Panés

Altitude 306 mètres - Lat : 44°05'29,8"N - Long : 001° 55' 46,7" E

Mois août-10

Observateur: Philippe MICHEL - veronimichel@orange.fr

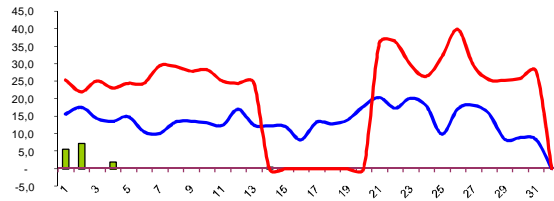
Dates	RR	Tn	Tx	Orage	Grêle	Neige	Gel	Brouillard	DESCRIPTION DU TEMPS ET OBSERVATIONS DIVERSES	Pression Relative hPa à 8h00	Secteur vent
1	5,6	15,6	25,4	X					Soleil puis orage et ciel couvert	1 018,6	ONO
2	7,2	17,6	22,0	X					Couvert avec averses orageuses	1 018,3	ONO
3	-	14,4	25,1						Ensoleillé avec passages nuageux	1 021,1	NNO
4	2,0	13,5	23,1						Couvert	1 018,6	NNO
5	-	14,9	24,4						Ensoleillé avec passages nuageux	1 015,3	ONO
6	-	10,6	24,4						Ensoleillé avec passages nuageux	1 020,7	NNO
7	-	10,1	29,4						Soleil	1 021,1	NNO
8	-	13,3	29,2						Soleil	1 021,3	ONO
9	-	13,6	27,9						Ensoleillé puis menace orageuse et couvert	1 018,9	NNO
10	-	13,1	28,3						Ensoleillé avec passages nuageux	1 020,0	NNO
11	-	12,4	25,1						Ensoleillé avec passages nuageux	1 020,5	NO
12	-	17,0	24,4						Ensoleillé avec passages nuageux	1 018,1	NNO
13	-	12,5	24,6						Couvert	1 020,2	ONO
14	0,5	12,3							Non observé	1 018,3	NE
15	-	12,1							Non observé	1 018,4	NNO
16	-	8,3							Non observé	1 023,0	ESE
17	-	13,3							Non observé	1 021,6	NNO
18	-	12,8							Non observé	1 017,0	ESE
19	-	14,0							Non observé	1 016,3	NNO
20	-	17,9							Non observé	1 020,6	ENE
21	-	20,4	35,8						Soleil	1 025,7	SE
22	-	17,3	36,4						Soleil	1 020,0	SE
23	-	20,2	29,6						Ensoleillé avec passages nuageux	1 013,9	ONO
24	-	17,9	26,4						Couvert puis ensoleillé	1 016,4	NNO
25	-	9,9	32,1						Soleil	1 020,0	NO
26	-	17,1	39,8						Soleil puis couvert - Vent virant NO en soirée	1 016,2	SSO
27	-	18,2	29,5						Couvert puis ensoleillé	1 013,9	NO
28	-	15,7	25,4						Ensoleillé avec passages nuageux	1 021,5	NNO
29	-	8,4	25,3						Soleil	1 022,4	NNO
30	-	8,9	25,8						Soleil	1 021,2	NO
31	-	8,3	27,8						Soleil	1 021,2	NNE

	Précipitations	Mini	Maxi	hPa
1	5,6	15,6	25,4	1 018,6
2	7,2	17,6	22,0	1 018,3
3	-	14,4	25,1	1 021,1
4	2,0	13,5	23,1	1 018,6
5	-	14,9	24,4	1 015,3
6	-	10,6	24,4	1 020,7
7	-	10,1	29,4	1 021,1
8	-	13,3	29,2	1 021,3
9	-	13,6	27,9	1 018,9
10	-	13,1	28,3	1 020,0
11	-	12,4	25,1	1 020,5
12	-	17,0	24,4	1 018,1
13	-	12,5	24,6	1 020,2
14	0,5	12,3	-	1 018,3
15	-	12,1	-	1 018,4
16	-	8,3	-	1 023,0
17	-	13,3	-	1 021,6
18	-	12,8	-	1 017,0
19	-	14,0	-	1 016,3
20	-	17,9	-	1 020,6
21	-	20,4	35,8	1 025,7
22	-	17,3	36,4	1 020,0
23	-	20,2	29,6	1 013,9
24	-	17,9	26,4	1 016,4
25	-	9,9	32,1	1 020,0
26	-	17,1	39,8	1 016,2
27	-	18,2	29,5	1 013,9
28	-	15,7	25,4	1 021,5
29	-	8,4	25,3	1 022,4
30	-	8,9	25,8	1 021,2
31	-	8,3	27,8	1 021,2
-	-	-	-	-

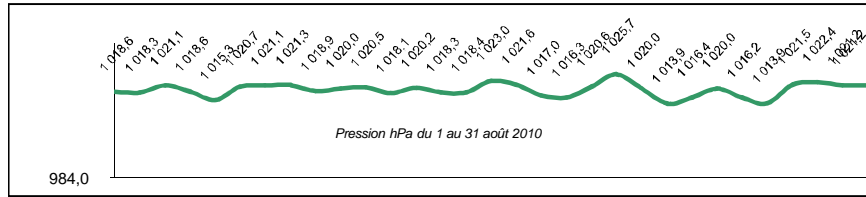
15,3	13,9	27,8
Total moyennes		

Données statistiques pour le mois d'août 2010

Pluie	4
Gel	
Brouillard	
Neige	
Orage	2
température > 30 °C	4



T° la plus basse	8,3
T° la plus haute	39,8
Pluviométrie du mois	15,3



Poste d'observations météorologiques - Commune de Mouziéys-Panés

Altitude 306 mètres - Lat : 44°05'29,8"N - Long : 001° 55' 46,7" E

Mois **septembre-10**

Observateur: Philippe MICHEL - veronimichel@orange.fr

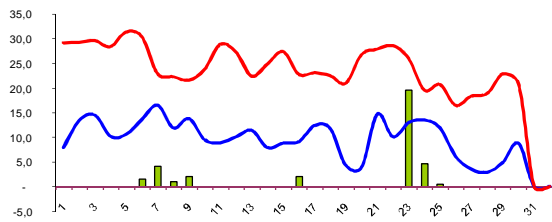
Dates	RR	Tn	Tx	Orage	Grêle	Neige	Gel	Brouillard	DESCRIPTION DU TEMPS ET OBSERVATIONS DIVERSES	Pression Relative hPa à 8 h00	Secteur vent
1	-	7,9	29,2						Soleil	1 013,8	SO
2	-	13,4	29,3						Soleil avec ciel légèrement voilé	1 014,8	SE
3	-	14,5	29,6						Soleil	1 019,1	N
4	-	10,2	28,4						Soleil	1 019,2	ONO
5	-	10,6	31,4						Soleil	1 018,1	ESE
6	1,5	13,6	30,4	X					Passages nuageux - Orage en soirée	1 013,3	SSE
7	4,1	16,5	22,9	X					Couvert - Orage nocturne	1 006,6	NNO
8	1,0	11,9	22,3						Couvert - Averse nocturne	1 011,3	OSO
9	2,0	13,8	21,6						Nombreux passages nuageux avec averses puis éclaircies	1 018,6	NO
10	-	9,5	23,8						Ensoleillé	1 025,8	NNO
11	-	8,9	28,9						Soleil puis légers nuages en fin de journée	1 019,7	SSE
12	-	10,1	27,3						Couvert puis ensoleillé	1 021,9	NO
13	-	11,4	22,4						Ensoleillé	1 028,2	NO
14	-	7,9	24,9						Soleil	1 028,1	NO
15	-	8,8	27,4						Ensoleillé	1 022,2	NO
16	2,0	9,1	22,8						Couvert	1 017,7	NO
17	-	12,4	23,1						Ensoleillé puis couvert	1 016,1	NNO
18	-	11,8	22,5						Ensoleillé	1 016,5	NNO
19	-	4,3	21,0						Ensoleillé	1 020,1	NNO
20	-	3,9	26,8						Soleil et nuages en fin de journée	1 019,0	SE
21	-	14,7	27,9						Soleil et nuages en fin de journée	1 017,6	SSO
22	-	10,1	28,6						Soleil	1 021,4	SO
23	19,6	13,0	26,0	X					Ensoleillé puis couvert - Orage nocturne	1 017,4	SSO
24	4,6	13,5	19,6						Passages nuageux avec averses et éclaircies	1 010,4	NO
25	0,5	11,9	20,7						Couvert	1 010,9	NNO
26	-	6,1	16,5						Ensoleillé puis couvert	1 014,5	N
27	-	3,5	18,4						Ensoleillé puis passages nuageux	1 015,9	NNO
28	-	2,9	18,9						Ensoleillé	1 018,4	NNO
29	-	4,9	22,9						Ensoleillé	1 020,8	N
30	-	8,8	20,9						Couvert	1 020,0	NNO
31	-	-	-								

	Précipitations	Mini	Maxi	hPa
1	-	7,9	29,2	1 013,8
2	-	13,4	29,3	1 014,8
3	-	14,5	29,6	1 019,1
4	-	10,2	28,4	1 019,2
5	-	10,6	31,4	1 018,1
6	1,5	13,6	30,4	1 013,3
7	4,1	16,5	22,9	1 006,6
8	1,0	11,9	22,3	1 011,3
9	2,0	13,8	21,6	1 018,6
10	-	9,5	23,8	1 025,8
11	-	8,9	28,9	1 019,7
12	-	10,1	27,3	1 021,9
13	-	11,4	22,4	1 028,2
14	-	7,9	24,9	1 028,1
15	-	8,8	27,4	1 022,2
16	2,0	9,1	22,8	1 017,7
17	-	12,4	23,1	1 016,1
18	-	11,8	22,5	1 016,5
19	-	4,3	21,0	1 020,1
20	-	3,9	26,8	1 019,0
21	-	14,7	27,9	1 017,6
22	-	10,1	28,6	1 021,4
23	19,6	13,0	26,0	1 017,4
24	4,6	13,5	19,6	1 010,4
25	0,5	11,9	20,7	1 010,9
26	-	6,1	16,5	1 014,5
27	-	3,5	18,4	1 015,9
28	-	2,9	18,9	1 018,4
29	-	4,9	22,9	1 020,8
30	-	8,8	20,9	1 020,0
31	-	-	-	-

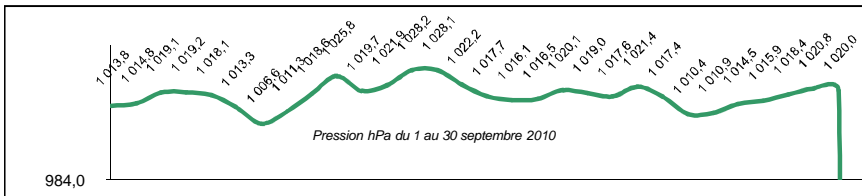
35,3	10,0	24,5
Total	moyennes	

Données statistiques pour le mois de septembre 2010

Pluie	8
Gel	
Brouillard	
Neige	
Orage	3
température > 30 °	2



T° la plus basse	2,9
T° la plus haute	31,4
Barométrie du mois	35,3



Poste d'observations météorologiques - Commune de Mouziéys-Panés

Altitude 306 mètres - Lat : 44°05'29,8"N - Long : 001° 55' 46,7" E

Mois **octobre-10**

Observateur: Philippe MICHEL - veronimichel@orange.fr

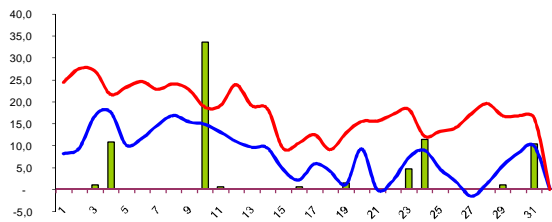
Dates	RR	Tn	Tx	Orage	Grêle	Neige	Gel	Brouillard	DESCRIPTION DU TEMPS ET OBSERVATIONS DIVERSES	Pression Relative hPa à 8 h 00	Secteur vent
1	-	8,1	24,4					X	Ensoleillé	1 017,1	S
2	-	9,3	27,5						Ensoleillé	1 014,4	ESE
3	1,0	16,7	27,0						Ensoleillé	1 008,3	SSE
4	10,8	17,6	21,7						Couvert avec averses - Vent virant O	996,9	SSE
5	-	10,1	23,3						Ensoleillé	1 014,3	SSE
6	-	11,6	24,6						Ensoleillé	1 010,9	ENE
7	-	14,6	22,8						Soleil	1 015,4	ESE
8	-	16,8	24,1						Ensoleillé	1 014,8	SSE
9	-	15,3	22,8						Ensoleillé	1 013,7	SE
10	33,6	14,8	18,8						Couvert avec averses	1 004,5	ESE
11	0,5	13,0	19,1						Couvert	1 002,2	SSE
12	-	10,9	23,9						Ensoleillé	1 010,1	NE
13	-	9,6	19,1						Ensoleillé puis passages nuageux	1 009,7	NNO
14	-	9,4	18,4						Couvert puis ensoleillé	1 013,7	NNO
15	-	4,5	9,4					X	Couvert	1 014,7	NNO
16	0,5	2,1	10,6						Couvert - Vent se renforçant dans la nuit	1 014,9	NO
17	-	5,8	12,5						Ensoleillé puis nuageux	1 016,4	NO
18	-	4,1	9,1						Couvert	1 022,2	ONO
19	1,5	1,1	12,9						Couvert	1 022,2	NNO
20	-	9,2	15,5						Couvert puis ensoleillé	1 018,0	ONO
21	-	-0,1	15,6						Ensoleillé - Vent virant SE	1 024,1	N
22	-	2,0	17,1						Ensoleillé	1 021,2	SE
23	4,7	7,2	18,3						Nuageux puis ensoleillé - Vent virant NO	1 018,8	SE
24	11,3	8,9	12,2						Couvert	1 015,2	NNE
25	-	4,6	13,3						Ensoleillé - Vent modéré à fort en soirée	1 017,5	NNO
26	-	1,8	14,1						Soleil	1 025,9	NNO
27	-	-1,6	17,3						Soleil	1 026,5	SSE
28	-	1,3	19,6						Soleil	1 024,9	NNE
29	1,0	5,4	16,8						Ensoleillé puis nuageux	1 013,5	SSE
30	-	8,3	16,8						Nuageux	1 010,6	NE
31	10,3	9,8	16,3						Nuageux	995,8	SE

	Précipitations	Mini	Maxi	hPa
1	-	8,1	24,4	1 017,1
2	-	9,3	27,5	1 014,4
3	1,0	16,7	27,0	1 008,3
4	10,8	17,6	21,7	996,9
5	-	10,1	23,3	1 014,3
6	-	11,6	24,6	1 010,9
7	-	14,6	22,8	1 015,4
8	-	16,8	24,1	1 014,8
9	-	15,3	22,8	1 013,7
10	33,6	14,8	18,8	1 004,5
11	0,5	13,0	19,1	1 002,2
12	-	10,9	23,9	1 010,1
13	-	9,6	19,1	1 009,7
14	-	9,4	18,4	1 013,7
15	-	4,5	9,4	1 014,7
16	0,5	2,1	10,6	1 014,9
17	-	5,8	12,5	1 016,4
18	-	4,1	9,1	1 022,2
19	1,5	1,1	12,9	1 022,2
20	-	9,2	15,5	1 018,0
21	-	-0,1	15,6	1 024,1
22	-	2,0	17,1	1 021,2
23	4,7	7,2	18,3	1 018,8
24	11,3	8,9	12,2	1 015,2
25	-	4,6	13,3	1 017,5
26	-	1,8	14,1	1 025,9
27	-	-1,6	17,3	1 026,5
28	-	1,3	19,6	1 024,9
29	1,0	5,4	16,8	1 013,5
30	-	8,3	16,8	1 010,6
31	10,3	9,8	16,3	995,8
-	-	-	-	-

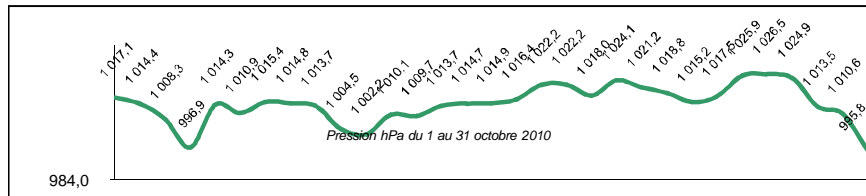
75,2	8,1	18,2
Total	moyennes	

Données statistiques pour le mois d'octobre 2010

Pluie	10
Gel	2
Brouillard	2
Neige	
Orage	
température > 30 °C	



T° la plus basse	-1,6
T° la plus haute	27,5
Pluviométrie du mois	75,2



Poste d'observations météorologiques - Commune de Mouziéys-Panés

Altitude 306 mètres - Lat : 44°05'29,8"N - Long : 001° 55' 46,7" E

Mois **novembre-10**

Observateur: Philippe MICHEL - veronimichel@orange.fr

Dates	RR	Tn	Tx	Orage	Grêle	Neige	Gel	Brouillard	DESCRIPTION DU TEMPS ET OBSERVATIONS DIVERSES	Pression Relative hPa à 8 h 00	Secteur vent
1	-	9,6	15,2						Couvert	1 005,9	ONO
2	0,5	7,9	14,6						Ensoleillé avec quelques nuages	1 019,8	ONO
3	-	11,1	16,9					X	Couvert	1 023,6	ONO
4	-	11,8	17,9					X	Couvert après levée du brouillard	1 031,2	N
5	-	13,2	18,2						Couvert	1 030,6	NNO
6	5,1	12,4	17,1						Couvert	1 024,6	NNE
7	0,5	7,0	14,2						Couvert	1 009,7	SSE
8	9,3	4,1	9,2						Couvert - Chute hpa à 984,3 - Vent virant OSO	995,8	SSE
9	4,1	6,5	11,2						Couvert	983,7	OSO
10	1,0	7,0	11,8						Couvert	991,6	SSO
11	3,6	3,6	11,9						Couvert	1 017,3	SSO
12	0,5	9,0	14,9						Couvert	1 017,5	OSO
13	-	6,9	20,6						Ensoleillé	1 013,2	ENE
14	9,8	12,2	19,8						Ensoleillé puis couvert	1 002,9	N
15	0,5	8,0	14,8						Couvert	1 012,5	ONO
16	-	3,8	9,4						Couvert	1 020,5	NO
17	5,1	-1,6	7,2				X	X	Ensoleillé puis couvert	1 010,6	SE
18	1,5	4,1	10,9						Couvert	1 011,7	ONO
19	-	7,1	12,6						Couvert	1 017,3	SSO
20	3,6	4,2	11,6						Couvert - Vent virant ONO	1 009,0	SE
21	11,9	4,1	12,3						Couvert	1 002,7	SO
22	1,0	6,1	7,1						Couvert	1 004,0	ONO
23	-	1,6	9,9						Couvert	1 010,4	NNO
24	-	-2,9	7,6				X		Ensoleillé puis légèrement nuageux	1 014,5	N
25	2,5	-2,4	7,4				X		Couvert - Vent virant NO avec averses	1 011,6	SE
26	-	-0,9	6,2				X	X	Ensoleillé - Neige en fin de nuit	1 011,9	NNO
27	-	-3,6	5,8				X	X	Couvert avec averse de neige (5 cm)	1 003,8	SSE
28	2,0	-4,5	6,4				X	X	Ensoleillé puis couvert - Vente virant ONO	1 001,4	SSE
29	-	-2,9	6,3				X		Ensoleillé puis légèrement nuageux	1 008,8	SSE
30	-	1,3	9,5						Nuageux puis ensoleillé	1 002,7	SSO
31											

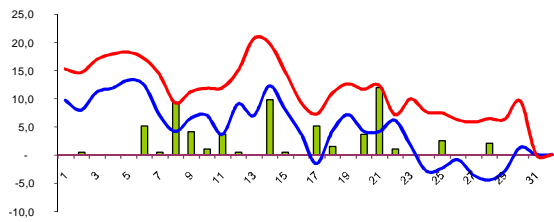
	Précipitations	Mini	Maxi	hPa
1	-	9,6	15,2	1 005,9
2	0,5	7,9	14,6	1 019,8
3	-	11,1	16,9	1 023,6
4	-	11,8	17,9	1 031,2
5	-	13,2	18,2	1 030,6
6	5,1	12,4	17,1	1 024,6
7	0,5	7,0	14,2	1 009,7
8	9,3	4,1	9,2	995,8
9	4,1	6,5	11,2	983,7
10	1,0	7,0	11,8	991,6
11	3,6	3,6	11,9	1 017,3
12	0,5	9,0	14,9	1 017,5
13	-	6,9	20,6	1 013,2
14	9,8	12,2	19,8	1 002,9
15	0,5	8,0	14,8	1 012,5
16	-	3,8	9,4	1 020,5
17	5,1	-1,6	7,2	1 010,6
18	1,5	4,1	10,9	1 011,7
19	-	7,1	12,6	1 017,3
20	3,6	4,2	11,6	1 009,0
21	11,9	4,1	12,3	1 002,7
22	1,0	6,1	7,1	1 004,0
23	-	1,6	9,9	1 010,4
24	-	-2,9	7,6	1 014,5
25	2,5	-2,4	7,4	1 011,6
26	-	-0,9	6,2	1 011,9
27	-	-3,6	5,8	1 003,8
28	2,0	-4,5	6,4	1 001,4
29	-	-2,9	6,3	1 008,8
30	-	1,3	9,5	1 002,7
31	-	-	-	-

62,5	4,8	12,0
Total	moyennes	

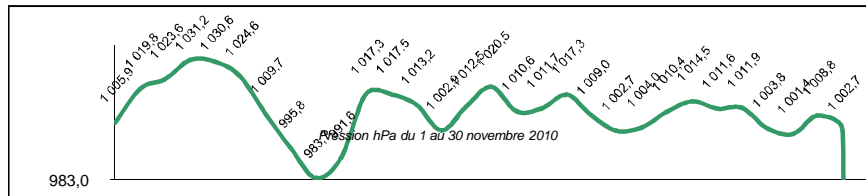
Données statistiques pour le mois de novembre 2010

Pluie	17
Gel	7
Brouillard	3
Neige	2
Orage	
température > 30 °C	

Nombre de Jours



T° la plus basse	-4,5
T° la plus haute	20,6
Barométrie du mois	62,5



Poste d'observations météorologiques - Commune de Mouzieys-Panens

Altitude 306 mètres - Lat : 44°05'36"N - Long : 1° 55' 00" E

Mois décembre-10

Observateur: Michel PRONNIER ---- michel.mouzieyspanens@orange.fr

Mr Philippe MICHEL a passer le relai des observations à Mr Michel PRONNIER

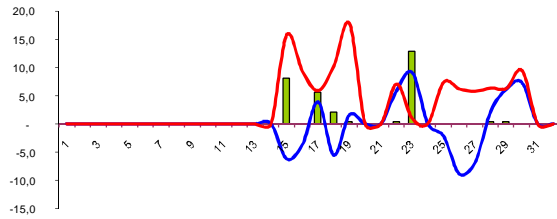
Dates	RR	Tn	Tx	Orage	Grêle	Neige	Gel	Brouillard	DESCRIPTION DU TEMPS ET OBSERVATIONS DIVERSES	Pression	Secteur
										Relative hPa à 6 H 00	vent
1									non observé		
2									non observé		
3									non observé		
4									non observé		
5									non observé		
6									non observé		
7									non observé		
8									non observé		
9									non observé		
10									non observé		
11									non observé		
12									non observé		
13									non observé		
14									non observé		
15	8,2	-6,2	15,8				X		pluie	1 030,3	ONO
16	-	-3,7	9,4				X		Couvert	1 024,5	NO
17	5,7	3,9	5,9						Couvert + pluie	1 002,8	SE
18	2,2	-5,6	10,3				X		Couvert + pluie	1 004,3	ONO
19	0,5	1,6	17,8						Couvert + pluie	1 001,1	SSO
20									non observé		
21									non observé		
22	0,5	5,9	7,1						pluie	998,3	ONO
23	13,0	9,1	1,0						pluie	993,7	NNO
24	-	0,0	0,1				X	X	Neige	1 012,2	N
25	-	-2,2	7,4				X		Ensoleillé	1 021,0	SE
26	-	-8,9	6,2				X		Ensoleillé	1 024,5	NNO
27	-	-6,9	5,8						Ensoleillé	1 020,1	SSE
28	0,5	2,2	6,4						Ensoleillé + fonte de la neige	1 019,7	SSE
29	0,5	6,2	6,3						Ensoleillé	1 017,6	SSE
30	-	7,3	9,5						Nuageux puis ensoleillé	1 017,4	SSO
31									non observé		

	Précipitations	Mini	Maxi	hPa
1	-	-	-	
2	-	-	-	
3	-	-	-	
4	-	-	-	
5	-	-	-	
6	-	-	-	
7	-	-	-	
8	-	-	-	
9	-	-	-	
10	-	-	-	
11	-	-	-	
12	-	-	-	
13	-	-	-	
14	-	-	-	
15	8,2	-6,2	15,8	1 030,3
16	-	-3,7	9,4	1 024,5
17	5,7	3,9	5,9	1 002,8
18	2,2	-5,6	10,3	1 004,3
19	0,5	1,6	17,8	1 001,1
20	-	-	-	1 009,3
21	-	-	-	1 004,4
22	0,5	5,9	7,1	998,3
23	13,0	9,1	1,0	993,7
24	-	0,0	0,1	1 012,2
25	-	-2,2	7,4	1 021,0
26	-	-8,9	6,2	1 024,5
27	-	-6,9	5,8	1 020,1
28	0,5	2,2	6,4	1 019,7
29	0,5	6,2	6,3	1 017,6
30	-	7,3	9,5	1 017,4
31	-	-	-	-

31,1	0,2	7,8
Total	moyennes	

Données statistiques pour le mois de décembre 2010

Pluie	8
Gel	6
Brouillard	
Neige	2
Orage	
température > 30°	
Nombre de Jours	



T° la plus basse	-8,9
T° la plus haute	17,8
Pluimétrie du mois	31,1

