

Poste d'observations météorologiques - Commune de Mouzièys-Panens

Altitude 306 mètres - Lat : 44°05'29,8"N - Long : 001° 55' 46,7" E

Mois **Juillet 2011**

Observateur: Michel PRONNIER

| Dates | Pluie Pluie | Températures | | Orage | Grêle | Neige | Gel | Brouillard | DESCRIPTION DU TEMPS ET OBSERVATIONS DIVERSES | Pression Relative hPa à 6 H 00 | Vent | |
|-------|----------------|--------------|---------|-------|-------|-------|-----|------------|---|---|---------|---------|
| | | T° Mini | T° Maxi | | | | | | | | vitesse | secteur |
| 1 | - | 13,0 | 32,7 | | | | | | soleil | 1 016,5 | 21,8 | NE |
| 2 | - | 11,3 | 35,3 | | | | | | soleil | 1 012,1 | 15,4 | SE |
| 3 | - | 17,9 | 38,9 | | | | | | soleil | 1 014,4 | 18,7 | S |
| 4 | - | 11,6 | 25,0 | | | | | | soleil | 1 015,0 | 4,6 | OSO |
| 5 | - | 11,6 | 36,7 | | | | | | soleil | 1 017,4 | 3,6 | NNO |
| 6 | - | 12,7 | 31,2 | | | | | | soleil | 1 017,8 | 20,5 | NO |
| 7 | - | 9,9 | 31,2 | | | | | | soleil | 1 017,0 | 17,9 | NE |
| 8 | - | 11,4 | 35,8 | | | | | | soleil - nuageux | 1 015,4 | 16,1 | NNO |
| 9 | - | 13,6 | 37,6 | | | | | | soleil | 1 019,8 | 15,4 | NO |
| 10 | - | 15,6 | 35,1 | | | | | | soleil voilé | 1 020,0 | 21,6 | SSE |
| 11 | - | 10,1 | 41,1 | | | | | | soleil | 1 018,0 | 18,0 | OSO |
| 12 | 17,6 | 15,3 | 33,2 | X | | | | | soleil - orage - pluie | 1 015,3 | 19,4 | O |
| 13 | 8,8 | 11,8 | 22,8 | | | | | | pluie - couvert | 1 022,3 | 19,0 | NNE |
| 14 | 0,6 | 9,6 | 29,9 | | | | | | brume - pluie | 1 021,5 | 19,0 | NNO |
| 15 | - | 10,0 | 32,6 | | | | | X | soleil | 1 018,2 | 46,8 | SSE |
| 16 | 11,3 | 7,0 | 32,0 | | | | | | soleil - couvert - pluie la nuit | 1 011,1 | 23,7 | O |
| 17 | 7,2 | 11,6 | 23,8 | | | | | | pluie | 1 011,2 | 34,5 | SO |
| 18 | 7,7 | 11,6 | 25,4 | | | | | | pluie | 1 014,8 | 16,2 | O |
| 19 | 6,8 | 12,5 | 23,2 | | | | | | pluie - éclaircie | 1 018,9 | 24,4 | OSO |
| 20 | 1,0 | 7,2 | 24,4 | | | | | | pluie - éclaircie | 1 014,1 | 37,8 | ONO |
| 21 | 0,5 | 12,3 | 24,8 | | | | | | pluie - éclaircie | 1 015,2 | 19,4 | NNE |
| 22 | 0,5 | 10,3 | 26,3 | | | | | | pluie - couvert | 1 020,3 | 25,2 | ONO |
| 23 | 0,7 | 12,2 | 26,4 | | | | | | pluie - couvert | 1 019,4 | 21,9 | NNO |
| 24 | 0,5 | 11,9 | 28,6 | | | | | | pluie - éclaircie - soleil | 1 018,0 | 16,5 | NNO |
| 25 | 4,1 | 15,3 | 16,4 | | | | | | pluie | 1 013,8 | 16,5 | NNO |
| 26 | 12,4 | 14,9 | 27,4 | | | | | | pluie - éclaircie | 1 018,5 | 15,8 | NNO |
| 27 | - | 14,3 | 30,4 | | | | | | nuageux | 1 022,2 | 19,4 | NO |
| 28 | - | 10,9 | 29,0 | | | | | | couvert | 1 021,4 | 14,7 | NNO |
| 29 | - | 11,8 | 32,1 | | | | | | soleil | 1 018,9 | 15,1 | NNO |
| 30 | - | 12,1 | 32,1 | | | | | | soleil | 1 018,1 | 20,8 | NE |
| 31 | - | 9,6 | 31,5 | | | | | | soleil | 1 018,0 | 16,9 | NE |

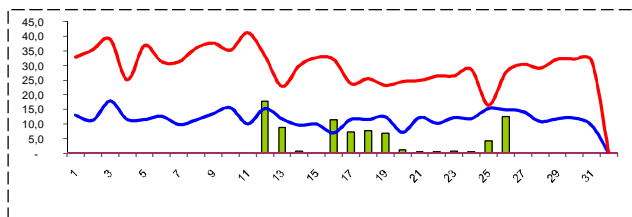
| | Précipitations | | | hPa |
|----|----------------|------|------|---------|
| | Mini | Maxi | | |
| 1 | - | 13,0 | 32,7 | 1 016,5 |
| 2 | - | 11,3 | 35,3 | 1 012,1 |
| 3 | - | 17,9 | 38,9 | 1 014,4 |
| 4 | - | 11,6 | 25,0 | 1 015,0 |
| 5 | - | 11,6 | 36,7 | 1 017,4 |
| 6 | - | 12,7 | 31,2 | 1 017,8 |
| 7 | - | 9,9 | 31,2 | 1 017,0 |
| 8 | - | 11,4 | 35,8 | 1 015,4 |
| 9 | - | 13,6 | 37,6 | 1 019,8 |
| 10 | - | 15,6 | 35,1 | 1 020,0 |
| 11 | - | 10,1 | 41,1 | 1 018,0 |
| 12 | 17,6 | 15,3 | 33,2 | 1 015,3 |
| 13 | 8,8 | 11,8 | 22,8 | 1 022,3 |
| 14 | 0,6 | 9,6 | 29,9 | 1 021,5 |
| 15 | - | 10,0 | 32,6 | 1 018,2 |
| 16 | 11,3 | 7,0 | 32,0 | 1 011,1 |
| 17 | 7,2 | 11,6 | 23,8 | 1 011,2 |
| 18 | 7,7 | 11,6 | 25,4 | 1 014,8 |
| 19 | 6,8 | 12,5 | 23,2 | 1 018,9 |
| 20 | 1,0 | 7,2 | 24,4 | 1 014,1 |
| 21 | 0,5 | 12,3 | 24,8 | 1 015,2 |
| 22 | 0,5 | 10,3 | 26,3 | 1 020,3 |
| 23 | 0,7 | 12,2 | 26,4 | 1 019,4 |
| 24 | 0,5 | 11,9 | 28,6 | 1 018,0 |
| 25 | 4,1 | 15,3 | 16,4 | 1 013,8 |
| 26 | 12,4 | 14,9 | 27,4 | 1 018,5 |
| 27 | - | 14,3 | 30,4 | 1 022,2 |
| 28 | - | 10,9 | 29,0 | 1 021,4 |
| 29 | - | 11,8 | 32,1 | 1 018,9 |
| 30 | - | 12,1 | 32,1 | 1 018,1 |
| 31 | - | 9,6 | 31,5 | 1 018,0 |
| - | - | - | - | - |

| | | |
|----------------|------|------|
| 79,7 | 12,0 | 30,1 |
| Total moyennes | | |

Données statistiques pour le mois de Juillet 2011

| | |
|--------------------|----|
| Pluie | 14 |
| Gel | |
| Brouillard | 1 |
| Neige | |
| Orage | 1 |
| Température > 30 ° | |

Nombre de Jours



| | |
|----------------------|------|
| T° la plus basse | 7,0 |
| T° la plus haute | 41,1 |
| Pluviométrie du mois | 79,7 |

