

Poste d'observations météorologiques - Commune de Mouziéys-Panens

Altitude 306 mètres - Lat : 44°05'29,8"N - Long : 001° 55' 46,7" E

Mois **Janvier 2011**

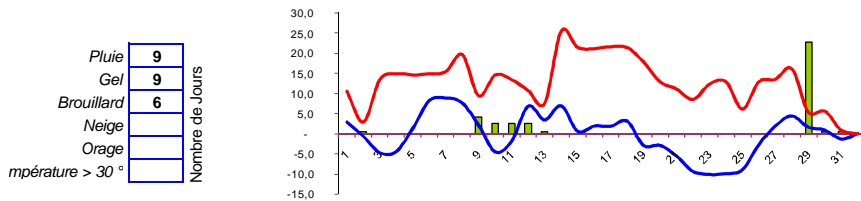
Observateur: Michel PRONNIER

Dates	RR	Tn	Tx	Orage	Grêle	Neige	Gel	Brouillard	DESCRIPTION DU TEMPS ET OBSERVATIONS DIVERSES	Pression Relative hPa	Secteur vent
1		2,9	10,5						couvert	1 018,8	NO
2	0,5	-0,7	2,9						couvert + éclaircie	1 022,6	N
3		-4,7	13,5						éclaircie	1 020,0	SSE
4		-4,4	14,9						soleil + eclipse visible	1 013,9	SE
5		1,4	14,6						soleil	1 010,2	SE
6		8,2	14,9						éclaircie + soleil	1 010,6	ESE
7		8,8	15,4						nuageux	1 014,0	ESE
8		7,6	19,6						couvert	1 014,5	OSO
9	4,1	2,0	9,4						nuageux + pluie	1 015,3	NNE
10	2,5	-4,5	14,6				X	X	gelée + brouillard + nuageux + pluie	1 016,5	SSE
11	2,5	-1,8	13,4						couvert + pluie	1 027,1	SE
12	2,5	6,8	10,7						brouillard + pluie	1 027,3	NNO
13	0,5	3,4	7,5					X	brouillard + couvert	1 022,3	
14		6,9	25,4						couvert + éclaircie	1 028,8	
15		0,6	21,4				X		soleil + gelée	1 025,9	
16		1,9	21,1				X		soleil + gelée	1 026,8	
17		1,8	21,6						soleil + nuageux	1 028,5	ENE
18		3,1	21,4						soleil	1 026,5	S
19		-2,9	17,8				X	X	brouillard + soleil	1 025,1	
20		-2,9	12,9				X		soleil + gelée	1 026,5	NNE
21		-5,5	11,1				X		soleil + gelée	1 024,6	NNO
22		-9,3	8,5				X		nuageux + soleil + gelée	1 022,9	
23		-10,1	12,3				X		soleil + gelée	1 025,0	
24		-9,9	12,9				X		soleil + gelée	1 022,3	
25		-8,9	6,1						nuageux + soleil	1 015,2	
26		-2,7	12,9						nuageux + soleil	1 005,2	
27		1,9	13,5						couvert + éclaircie	1 009,2	ESE
28		4,4	16,1						éclaircie	1 009,1	
29	22,7	1,6	5,4					X	brouillard + couvert	1 011,8	
30	0,5	0,9	5,6					X	brouillard + nuageux	1 018,7	
31	0,5	-1,3	0,9					X	brouillard + couvert	1 022,6	

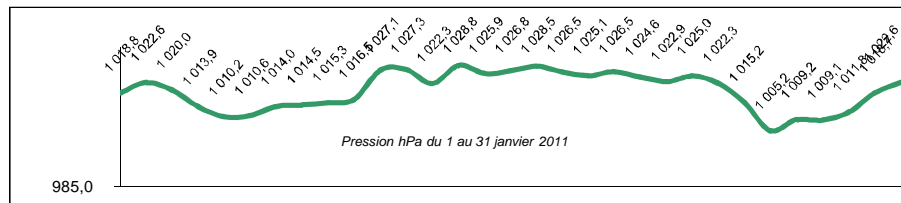
	Précipitations	Mini	Maxi	hPa
1	-	2,9	10,5	1 018,8
2	0,5	-0,7	2,9	1 022,6
3	-	-4,7	13,5	1 020,0
4	-	-4,4	14,9	1 013,9
5	-	1,4	14,6	1 010,2
6	-	8,2	14,9	1 010,6
7	-	8,8	15,4	1 014,0
8	-	7,6	19,6	1 014,5
9	4,1	2,0	9,4	1 015,3
10	2,5	-4,5	14,6	1 016,5
11	2,5	-1,8	13,4	1 027,1
12	2,5	6,8	10,7	1 027,3
13	0,5	3,4	7,5	1 022,3
14	-	6,9	25,4	1 028,8
15	-	0,6	21,4	1 025,9
16	-	1,9	21,1	1 026,8
17	-	1,8	21,6	1 028,5
18	-	3,1	21,4	1 026,5
19	-	-2,9	17,8	1 025,1
20	-	-2,9	12,9	1 026,5
21	-	-5,5	11,1	1 024,6
22	-	-9,3	8,5	1 022,9
23	-	-10,1	12,3	1 025,0
24	-	-9,9	12,9	1 022,3
25	-	-8,9	6,1	1 015,2
26	-	-2,7	12,9	1 005,2
27	-	1,9	13,5	1 009,2
28	-	4,4	16,1	1 009,1
29	22,7	1,6	5,4	1 011,8
30	0,5	0,9	5,6	1 018,7
31	0,5	-1,3	0,9	1 022,6
-	-	-	-	-

36,3	-0,2	13,2
Total moyennes		

Données statistiques pour le mois de janvier 2011



Pluie	9
Gel	9
Brouillard	6
Neige	
Orage	
Température > 30 °	



Poste d'observations météorologiques - Commune de Mouziéys-Panens

Altitude 306 mètres - Lat : 44°05'29,8"N - Long : 001° 55' 46,7" E

Mois février 2011

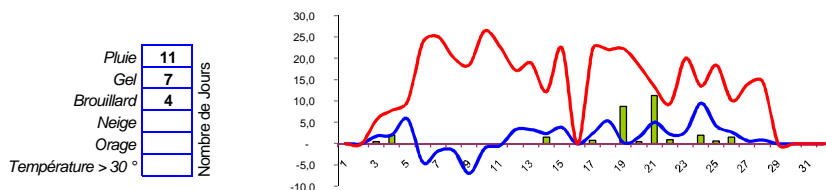
Observateur: Michel PRONNIER

Dates	RR	Tn	Tx	Orage	Grêle	Neige	Gel	Brouillard	DESCRIPTION DU TEMPS ET OBSERVATIONS DIVERSES	Pression Relative hPa à 8h00	Secteur vent
1									non observé		
2									non observé		
3	0,5	1,8	5,7						couvert + pluie	1 032,6	
4	2,0	2,1	7,9						couvert + pluie	1 034,4	
5	-	5,8	9,9						nuageux + éclaircie	1 033,9	
6	-	-4,4	23,8				X		gelée + soleil	1 026,1	
7	-	-1,7	25,0				X		gelée + soleil	1 023,9	
8	-	-1,7	20,1				X		gelée + soleil	1 020,5	
9	-	-7,0	18,5				X		gelée + soleil	1 023,8	SSE
10	-	-1,1	26,4						soleil	1 020,2	SE
11	-	-0,4	22,6						soleil	1 019,7	SE
12	-	3,3	17,2						nuageux + éclaircie	1 013,5	SE
13	-	3,3	18,9					X	brouillard	1 008,8	
14	1,5	2,4	12,2					X	brouillard + pluie	1 002,5	ESE
15	-	3,8	22,4						nuageux + éclaircie	1 001,0	NE
16	-	-	-						non-observé	1 002,0	
17	0,8	2,4	22,3				X		nuageux + pluie + éclaircie	1 013,0	NNO
18	-	5,3	22,0					X	brouillard + soleil	1 014,0	
19	8,8	0,2	22,2						couvert + pluie	1 014,5	
20	0,5	1,6	18,3				X		couvert + pluie	1 013,4	SE
21	11,3	5,0	13,3						couvert + pluie	1 009,3	O
22	1,0	2,2	9,4						pluie + éclaircie	1 010,3	ONO
23	-	2,8	20,0						nuageux + éclaircie	1 022,6	NO
24	2,0	9,5	13,5						couvert + pluie	1 029,1	N
25	0,6	4,1	18,4				X		nuageux + pluie + éclaircie	1 024,3	N
26	1,5	2,7	10,1				X		brouillard + pluie	1 021,4	N
27	-	0,7	13,9			X			averse de grêle à 5h15 + éclaircie	1 018,3	
28	-	0,8	14,5							1 018,9	
29											
30											
31											

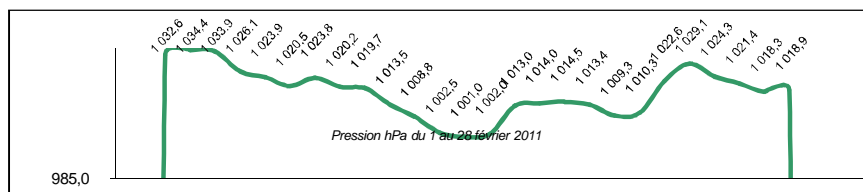
	Précipitations	Mini	Maxi	hPa
1	-	-	-	-
2	-	-	-	-
3	0,5	1,8	5,7	1 032,6
4	2,0	2,1	7,9	1 034,4
5	-	5,8	9,9	1 033,9
6	-	-4,4	23,8	1 026,1
7	-	-1,7	25,0	1 023,9
8	-	-1,7	20,1	1 020,5
9	-	-7,0	18,5	1 023,8
10	-	-1,1	26,4	1 020,2
11	-	-0,4	22,6	1 019,7
12	-	3,3	17,2	1 013,5
13	-	3,3	18,9	1 008,8
14	1,5	2,4	12,2	1 002,5
15	-	3,8	22,4	1 001,0
16	-	-	-	1 002,0
17	0,8	2,4	22,3	1 013,0
18	-	5,3	22,0	1 014,0
19	8,8	0,2	22,2	1 014,5
20	0,5	1,6	18,3	1 013,4
21	11,3	5,0	13,3	1 009,3
22	1,0	2,2	9,4	1 010,3
23	-	2,8	20,0	1 022,6
24	2,0	9,5	13,5	1 029,1
25	0,6	4,1	18,4	1 024,3
26	1,5	2,7	10,1	1 021,4
27	-	0,7	13,9	1 018,3
28	-	0,8	14,5	1 018,9
29	-	-	-	-
30	-	-	-	-
31	-	-	-	-

30,5	1,7	17,1
Total moyennes		

Données statistiques pour le mois de février 2011



T° la plus basse: **-7,0**
 T° la plus haute: **25,0**
 Pluviométrie du mois: **30,5**



Poste d'observations météorologiques - Commune de Mouziéys-Panens

Altitude 306 mètres - Lat : 44°05'29,8"N - Long : 001° 55' 46,7" E

Mois **Mars 2011**

Observateur: Michel PRONNIER

Dates	Pluie Pluie	Températures		Orage	Grêle	Neige	Gel	Brouillard	DESCRIPTION DU TEMPS ET OBSERVATIONS DIVERSES	Pression Relative hPa à 6 H 00	Vent	
		T° Mini	T° Maxi								vitesse	secteur
1		1,9	12,1				X		gelée + éclaircie	1 020,8	16,90	NO
2	2,0	1,1	6,3						éclaircie + couvert	1 025,5	3,20	O
3	-	-2,9	10,9			X			neige + éclaircie (neige le matin)	1 021,1	9,00	NNE
4	-	-2,1	19,6				X		gelée + soleil	1 022,4	18,70	NNO
5	-	-1,4	21,9				X		gelée + soleil	1 019,5	-	-
6	-	-2,1	22,8						soleil	1 018,9	-	-
7	-	-7,0	23,6				X		gelée + soleil	1 021,7	18,30	ESE
8	-	3,9	17,1						soleil	1 023,5	29,10	SE
9	-	0,2	23,0						soleil	1 025,0	25,9	SSE
10	-	-0,2	24,7				X		gelée + soleil	1 021,8	15,8	N
11	-	-0,7	25,8					X	Brouillard + soleil	1 008,6	8,6	SE
12	19,6	7,3	10,2						Pluie	1 001,8	51,8	ENE
13	5,2	7,6	20,1						Pluie + éclaircie	1 002,0	8,2	E
14	-	9,9	18,2						éclaircie + vent	1 006,1	46,8	ENE
15	9,3	9,1	17,5						pluie + nuageux + vent	1 002,8	51,8	NNO
16	9,5	8,7	19,4	X					pluie + orage	1 002,2	13,3	NO
17	7,2	6,4	10,9						pluie + nuageux	1 008,7	21,9	ONO
18	-	6,3	19,5						nuageux	1 026,2	21,6	O
19	0,5	-0,1	18,4						pluie + éclaircie	1 027,2	21,2	NNO
20	-	2,1	23,3						soleil	1 027,5	9,3	NE
21	-	-1,6	25,0				X		gelée matinale + soleil	1 029,3	16,5	ESE
22	-	0,7	20,4						nuageux + soleil	1 032,8	21,2	ENE
23	-	0,8	24,4						soleil	1 030,9	26,9	ESE
24	-	6,7	23,9						soleil	1 023,9	9,0	SE
25	-	2,7	26,1						soleil	1 018,8	18,0	SSE
26	-	2,8	27,6						soleil	1 011,4	3,9	ESE
27	13,4	8,2	21,6						pluie + couvert	1 011,1	18,7	ONO
28	0,5	9,4	22,9						pluie + couvert	1 014,9	13,6	SSO
29	1,0	6,2	17,9						pluie + couvert	1 016,6	15,8	OSO
30	1,5	8,0	16,9						pluie + couvert	1 019,8	15,6	O
31	2,5	7,8	17,5						pluie + couvert	1 024,7	13,3	SO

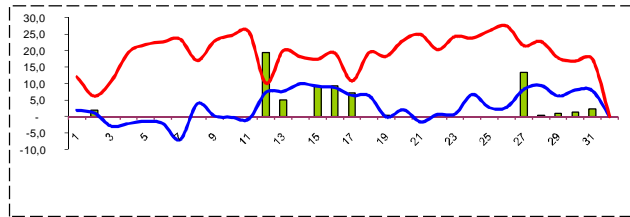
	Précipitations	Mini	Maxi	hPa
1	-	1,9	12,1	1 020,8
2	2,0	1,1	6,3	1 025,5
3	-	-2,9	10,9	1 021,1
4	-	-2,1	19,6	1 022,4
5	-	-1,4	21,9	1 019,5
6	-	-2,1	22,8	1 018,9
7	-	-7,0	23,6	1 021,7
8	-	3,9	17,1	1 023,5
9	-	0,2	23,0	1 025,0
10	-	-0,2	24,7	1 021,8
11	-	-0,7	25,8	1 008,6
12	19,6	7,3	10,2	1 001,8
13	5,2	7,6	20,1	1 002,0
14	-	9,9	18,2	1 006,1
15	9,3	9,1	17,5	1 002,8
16	9,5	8,7	19,4	1 002,2
17	7,2	6,4	10,9	1 008,7
18	-	6,3	19,5	1 026,2
19	0,5	-0,1	18,4	1 027,2
20	-	2,1	23,3	1 027,5
21	-	-1,6	25,0	1 029,3
22	-	0,7	20,4	1 032,8
23	-	0,8	24,4	1 030,9
24	-	6,7	23,9	1 023,9
25	-	2,7	26,1	1 018,8
26	-	2,8	27,6	1 011,4
27	13,4	8,2	21,6	1 011,1
28	0,5	9,4	22,9	1 014,9
29	1,0	6,2	17,9	1 016,6
30	1,5	8,0	16,9	1 019,8
31	2,5	7,8	17,5	1 024,7
-	-	-	-	-

72,2	3,2	19,7
Total	moyennes	

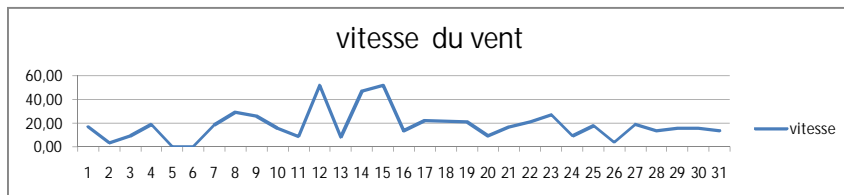
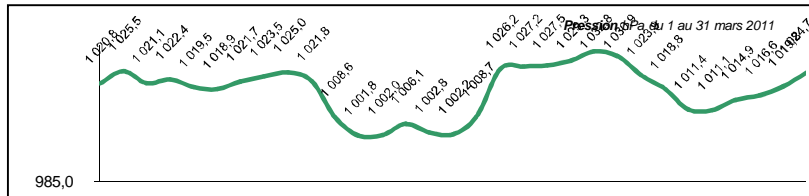
Données statistiques pour le mois de Mars 2011

Pluie	12
Gel	6
Brouillard	1
Neige	1
Orage	1
Température > 30 °	

Nombre de Jours



T° la plus basse	-7,0
T° la plus haute	27,6
Pluviométrie du mois	72,2



Poste d'observations météorologiques - Commune de Mouzièys-Panens

Altitude 306 mètres - Lat : 44°05'29,8"N - Long : 001° 55' 46,7" E

Mois **Avril 2011**

Observateur: Michel PRONNIER

Dates	Pluie Pluie	Températures		Orage	Grêle	Neige	Gel	Brouillard	DESCRIPTION DU TEMPS ET OBSERVATIONS DIVERSES	Pression Relative hPa à 6 H 00	Vent	
		T° Mini	T° Maxi								vitesse	secteur
1	-	7,2	32,2					X	brouillard + soleil	1 017,9	9,00	ESE
2	-	10,1	30,3						soleil	1 014,9	12,20	E
3	-	9,5	22,0						couvert	1 015,2	18,00	NO
4	-	3,6	23,7						soleil	1 023,8	23,00	NE
5	-	1,9	30,3						soleil	1 025,7	11,1	ENE
6	-	3,1	33,4						soleil	1 026,6	11,5	SE
7	-	8,4	35,6						soleil	1 023,8	13,30	NNO
8	-	8,7	36,9						soleil	1 019,1	10,00	SE
9	-	8,1	36,1						soleil	1 017,5	1,4	O
10	-	12,4	18,9						brume + couvert	1 023,8	3,2	NO
11	-	11,9	23,4						couvert	1 025,2	5,4	ONO
12	-	3,5	23,9						nuageux + éclaircie	1 024,7	23,4	NNO
13	-	2,2	25,4						nuageux + éclaircie	1 015,7	12,5	O
14	-	3,5	29,7						nuageux + éclaircie	1 012,7	47,5	NNO
15	-	3,0	26,3						éclaircie + soleil	1 014,3	14,7	ENE
16	-	3,1	28,3						soleil	1 018,2	48,4	SE
17	-	2,7	29,2						soleil	1 021,2	46,4	E
18	-	7,5	27,9						soleil	1 019,4	21,6	E
19	-	8,1	28,1						soleil + nuageux	1 013,0	19,0	ESE
20	-	9,9	27,2						soleil + nuageux	1 013,8	26,2	SE
21	-	11,1	26,8						soleil	1 009,2	14,0	SE
22	-	10,8	25,9						soleil + nuageux	1 008,1	30,2	ESE
23	3,6	9,3	21,9						pluie + éclaircie	1 010,4	5,4	SSE
24	-	6,8	31,3						soleil + nuageux	1 015,9	11,1	ENE
25	-								non observé	1 017,3		
26	5,7								pluie	1 016,6		
27	-								non observé	1 017,1		
28	-								non observé	1 013,4		
29	-								non observé	1 009,5		
30	-	8,5	29,5							1 004,6	16,5	SE

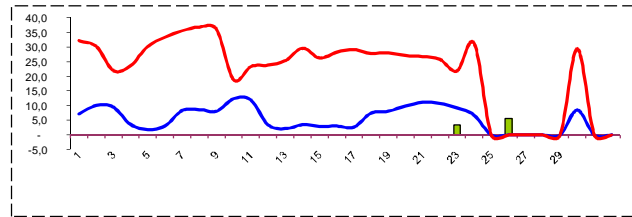
	Précipitations	Mini	Maxi	hPa
1	-	7,2	32,2	1 017,9
2	-	10,1	30,3	1 014,9
3	-	9,5	22,0	1 015,2
4	-	3,6	23,7	1 023,8
5	-	1,9	30,3	1 025,7
6	-	3,1	33,4	1 026,6
7	-	8,4	35,6	1 023,8
8	-	8,7	36,9	1 019,1
9	-	8,1	36,1	1 017,5
10	-	12,4	18,9	1 023,8
11	-	11,9	23,4	1 025,2
12	-	3,5	23,9	1 024,7
13	-	2,2	25,4	1 015,7
14	-	3,5	29,7	1 012,7
15	-	3,0	26,3	1 014,3
16	-	3,1	28,3	1 018,2
17	-	2,7	29,2	1 021,2
18	-	7,5	27,9	1 019,4
19	-	8,1	28,1	1 013,0
20	-	9,9	27,2	1 013,8
21	-	11,1	26,8	1 009,2
22	-	10,8	25,9	1 008,1
23	3,6	9,3	21,9	1 010,4
24	-	6,8	31,3	1 015,9
25	-	-	-	1 017,3
26	5,7	-	-	1 016,6
27	-	-	-	1 017,1
28	-	-	-	1 013,4
29	-	-	-	1 009,5
30	-	8,5	29,5	1 004,6
-	-	-	-	-
-	-	-	-	-

9,3	7,0	28,2
Total moyennes		

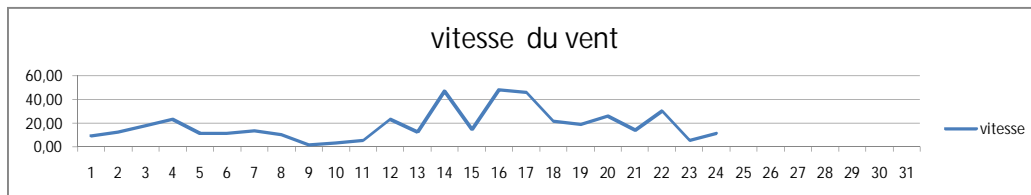
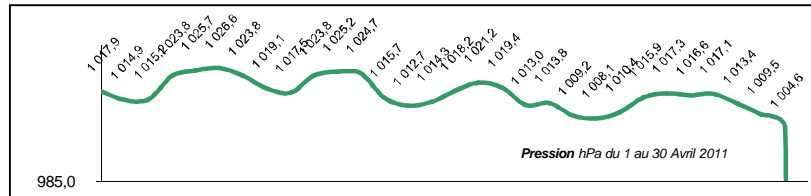
Données statistiques pour le mois de Avril 2011

Pluie	2
Gel	
Brouillard	1
Neige	
Orage	
Température > 30 °	8

Nombre de Jours



T° la plus basse	1,9
T° la plus haute	36,9
Pluviométrie du mois	9,3



Poste d'observations météorologiques - Commune de Mouziéys-Panens

Altitude 306 mètres - Lat : 44°05'29,8"N - Long : 001° 55' 46,7" E

Mois **Mai 2011**

Observateur: Michel PRONNIER

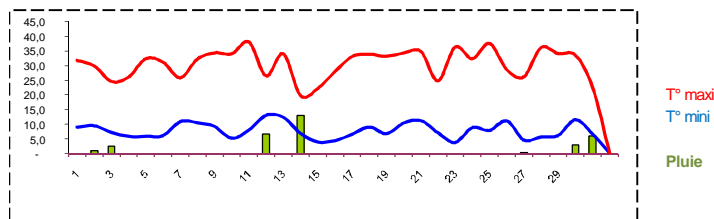
Dates	Pluie	Températures		Orage	Grêle	Neige	Gel	Brouillard	DESCRIPTION DU TEMPS ET OBSERVATIONS DIVERSES	Pression Relative hPa à 6 H 00	Vent	
		T° Mini	T° Maxi								vitesse	secteur
1		9,0	31,8						Soleil	1 006,5	15,4	ESE
2	1,0	9,5	29,9						Pluie	1 008,8	16,9	NNO
3	2,6	7,2	24,6	X					Pluie + orage	1 018,2	14,0	ONO
4		5,9	26,1						Soleil	1 019,8	14,4	NNE
5		5,9	32,4						Soleil	1 019,5	20,1	SE
6		6,2	31,2						soleil + nuageux	1 017,0	23,4	ESE
7		10,9	25,9						Nuageux + éclaircies	1 018,6	39,2	ESE
8		10,6	32,3						Nuageux + éclaircies	1 021,5	9,7	NNE
9		9,3	34,4						Soleil voilé	1 026,1	14,4	ESE
10		5,2	34,1						Soleil	1 028,0	12,2	SE
11		8,1	38,1						Soleil	1 020,8	10,0	SSE
12	6,7	13,1	26,5						Pluie + éclaircies	1 020,5	12,6	NO
13		12,4	34,1					X	Brouillard + soleil	1 019,1	10,4	NNO
14	13,0	6,9	19,8						Pluie + couvert	1 025,7	16,2	NNO
15		4,0	22,2						Soleil	1 026,7	25,5	NNO
16		4,4	28,0						Soleil	1 024,5	18,0	SSE
17		6,6	33,1						Soleil	1 018,9	16,5	SE
18		9,1	33,9						Soleil	1 015,8	13,6	SE
19		6,8	33,2						Nuageux	1 016,8	16,5	N
20		10,4	34,3						Nuageux	1 019,4	9,2	SSE
21		11,3	34,9						Soleil	1 023,0	10,0	NNO
22		7,1	24,8						Nuageux	1 026,1	13,6	N
23		3,8	36,4						Soleil	1 025,1	11,1	SSE
24		8,9	32,4						Soleil	1 028,3	14,4	SE
25		7,9	37,6						Soleil	1 025,1	11,8	S
26		11,2	28,7						Soleil	1 022,1	16,4	NO
27	0,5	4,6	26,2						Pluie + couvert	1 021,2	24,1	NNO
28		5,7	36,2						Soleil	1 021,7	16,2	ESE
29		6,2	34,1						Soleil	1 018,4	5,7	ESE
30	3,1	11,6	33,6						Pluie + couvert	1 014,5	48,8	NO
31	6,2	6,7	22,6	X					Pluie + éclaircies	1 018,4	24,1	NE

Précipitations	Mini	Maxi	hPa
-	9,0	31,8	1 006,5
1,0	9,5	29,9	1 008,8
2,6	7,2	24,6	1 018,2
-	5,9	26,1	1 019,8
-	5,9	32,4	1 019,5
-	6,2	31,2	1 017,0
-	10,9	25,9	1 018,6
-	10,6	32,3	1 021,5
-	9,3	34,4	1 026,1
-	5,2	34,1	1 028,0
-	8,1	38,1	1 020,8
6,7	13,1	26,5	1 020,5
-	12,4	34,1	1 019,1
13,0	6,9	19,8	1 025,7
-	4,0	22,2	1 026,7
-	4,4	28,0	1 024,5
-	6,6	33,1	1 018,9
-	9,1	33,9	1 015,8
-	6,8	33,2	1 016,8
-	10,4	34,3	1 019,4
-	11,3	34,9	1 023,0
-	7,1	24,8	1 026,1
-	3,8	36,4	1 025,1
-	8,9	32,4	1 028,3
-	7,9	37,6	1 025,1
-	11,2	28,7	1 022,1
0,5	4,6	26,2	1 021,2
-	5,7	36,2	1 021,7
-	6,2	34,1	1 018,4
3,1	11,6	33,6	1 014,5
6,2	6,7	22,6	1 018,4
-	-	-	-

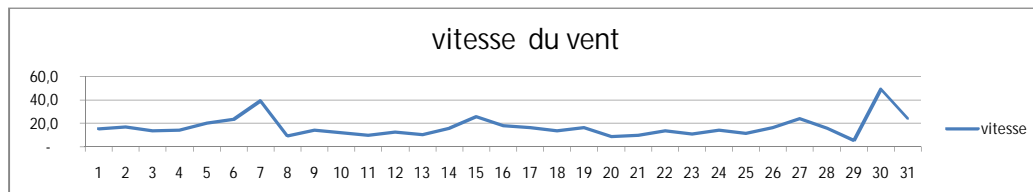
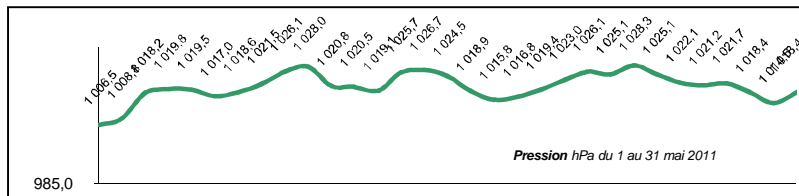
33,1	8,0	30,8
Total moyennes		

Données statistiques pour le mois de Mai 2011

Pluie **7**
Gel **1**
Brouillard **1**
Neige **1**
Orage **2**
Température > 30° **19**
Nombre de Jours



T° la plus basse **4,0**
T° la plus haute **38,1**
Pluviométrie du mois **33,1**



Poste d'observations météorologiques - Commune de Mouzièys-Panens

Altitude 306 mètres - Lat : 44°05'29,8"N - Long : 001° 55' 46,7" E

Mois **Juin 2011**

Observateur: Michel PRONNIER

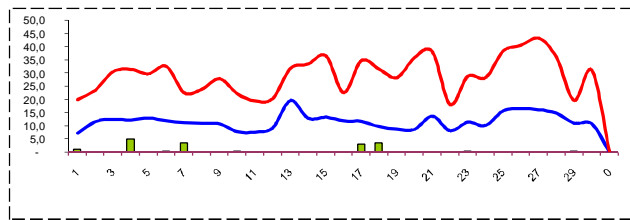
Dates	Pluie Pluie	Températures		Orage	Grêle	Neige	Gel	Brouillard	DESCRIPTION DU TEMPS ET OBSERVATIONS DIVERSES	Pression Relative hPa à 6 H 00	Vent	
		T° Mini	T° Maxi								vitesse	secteur
1	1,1	7,2	19,9						nuageux - pluie	1 023,4	28,80	NO
2	-	11,5	23,6						nuageux - éclaircie	1 022,7	12,60	SSE
3	-	12,4	30,6						nuageux - éclaircie	1 018,1	23,40	SO
4	5,1	12,1	31,4	X					pluie - orage	1 012,7	9,30	NE
5	-	12,9	29,8						nuageux - éclaircie	1 009,1	19,0	SSE
6	0,5	11,8	32,6						nuageux - pluie	1 007,3	14,7	ENE
7	3,6	11,2	22,6						nuageux - pluie	1 007,0	51,80	NNO
8	-	10,8	23,9						nuageux - éclaircie	1 013,4	46,00	S
9	-	10,7	27,9						nuageux	1 017,7	36,4	SSE
10	0,5	7,7	22,2						nuageux - pluie	1 021,9	34,5	OSO
11	-	7,6	19,4						non observé	1 021,8	-	
12	-	9,2	20,4						non observé	1 020,8	-	
13	-	19,5	31,8						éclaircie	1 021,5	46,4	NNE
14	-	12,8	33,5						soleil	1 022,5	7,5	NO
15	-	13,2	36,6						soleil	1 022,3	17,2	NNO
16	-	11,8	22,6						couvert	1 018,2	15,8	NNO
17	3,2	11,6	34,8					X	brouillard - couvert	1 016,9	22,3	NNE
18	3,6	9,6	31,5						nuageux - pluie	1 021,9	15,4	NE
19	-	8,7	28,3						soleil	1 023,3	18,3	SE
20	-	8,6	35,9						soleil	1 022,1	13,3	NO
21	-	13,6	38,2						orageux - nuageux	1 020,1	17,6	SE
22	-	8,1	18,1						couvert	1 015,8	-	
23	0,5	11,3	28,8						pluie - éclaircie	1 025,1	16,5	NNO
24	-	10,1	28,3						soleil	1 027,5	22,6	NNE
25	-	15,6	38,4						soleil	1 028,2	14,0	SE
26	-	16,5	40,6						soleil	1 022,1	16,5	SE
27	-	16,1	43,3						soleil	1 019,9	15,8	ENE
28	-	14,7	36,1						soleil voilé	1 017,8	17,2	NNE
29	0,5	10,9	19,6						nuageux - pluie	1 023,4	19,0	NE
30	-	10,7	31,1						soleil	1 023,2	20,8	NE

	Précipitations	Mini	Maxi	hPa
1	1,1	7,2	19,9	1 023,4
2	-	11,5	23,6	1 022,7
3	-	12,4	30,6	1 018,1
4	5,1	12,1	31,4	1 012,7
5	-	12,9	29,8	1 009,1
6	0,5	11,8	32,6	1 007,3
7	3,6	11,2	22,6	1 007,0
8	-	10,8	23,9	1 013,4
9	-	10,7	27,9	1 017,7
10	0,5	7,7	22,2	1 021,9
11	-	7,6	19,4	1 021,8
12	-	9,2	20,4	1 020,8
13	-	19,5	31,8	1 021,5
14	-	12,8	33,5	1 022,5
15	-	13,2	36,6	1 022,3
16	-	11,8	22,6	1 018,2
17	3,2	11,6	34,8	1 016,9
18	3,6	9,6	31,5	1 021,9
19	-	8,7	28,3	1 023,3
20	-	8,6	35,9	1 022,1
21	-	13,6	38,2	1 020,1
22	-	8,1	18,1	1 015,8
23	0,5	11,3	28,8	1 025,1
24	-	10,1	28,3	1 027,5
25	-	15,6	38,4	1 028,2
26	-	16,5	40,6	1 022,1
27	-	16,1	43,3	1 019,9
28	-	14,7	36,1	1 017,8
29	0,5	10,9	19,6	1 023,4
30	-	10,7	31,1	1 023,2
	-	-	-	-

18,6	11,6	29,4
Total moyennes		

Données statistiques pour le mois de Juin 2011

Pluie	9	Nombre de Jours
Gel		
Brouillard	1	
Neige		
Orage	1	
Température > 30°	15	



T° la plus basse	7,2
T° la plus haute	43,3
Pluviométrie du mois	18,6

