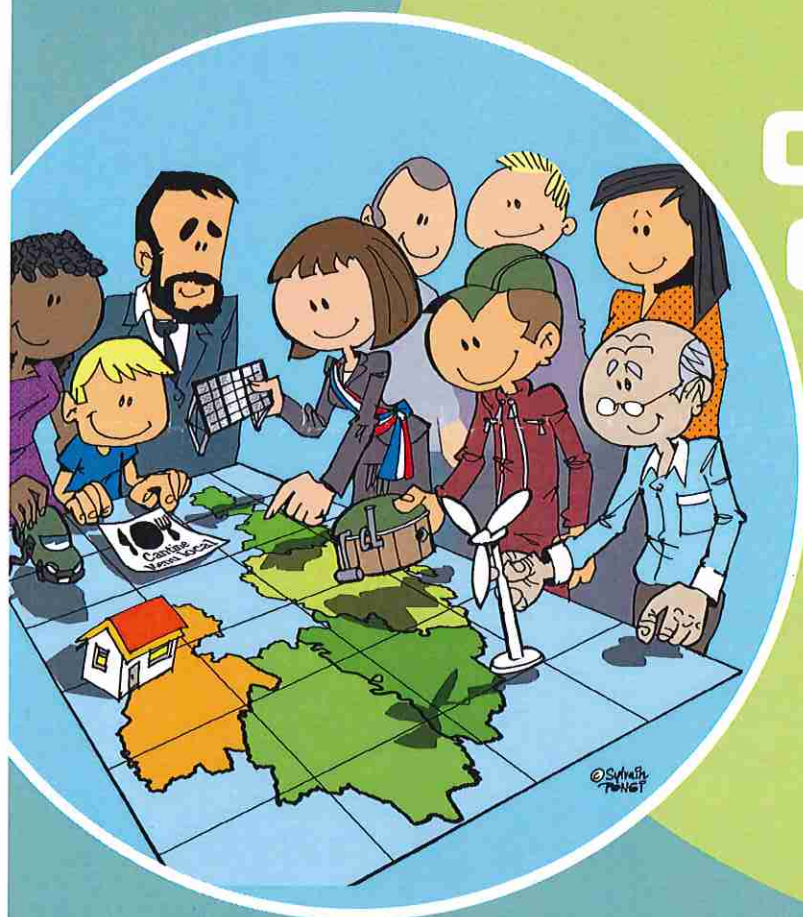


NOS CAMPAGNES DEFIENT LE CHANGEMENT CLIMATIQUE



Quel climat pour demain ?
Quel impact sur l'agriculture
et nos assiettes ?
Quelles sont les initiatives
locales ?

MARDI 12 NOVEMBRE

18H - 20H30

ECOLE DES MINES ALBI-CARMAUX

Inscription et infos sur notre site internet :

www.pays-albigeois-bastides.fr

05 63 36 87 01

En présence de

SERGE PLANTON

(ancien membre du GIEC)

BRUNO

PARMENTIER

(spécialiste agriculture
et climat)

COMMENT AGIR POUR NOTRE AGRICULTURE FACE AU CHANGEMENT CLIMATIQUE ?



5 communautés de communes s'engagent en faveur de la transition énergétique en élaborant leurs Plans Climat. Le milieu agricole est un acteur clé de cette transition, venez débattre et construire ensemble le futur programme d'actions.

MERCREDI
13 NOVEMBRE
BELLEGARDE-MARSAL

Inscription et infos sur :
www.pays-albigeois-bastides.fr
05 63 36 87 01

10H Accueil

- 🌿 L'évolution du climat et ses conséquences sur l'agriculture : *exemple d'Alban et Monestiés*
- 🌿 Changer ses pratiques pour relever les défis de demain (*Bruno Parmentier et témoignage de 3 agriculteurs*)
- 🌿 Renforcer la transition agricole sur nos territoires : Oui mais comment faire ?

13H Buffet

14H Visite de l'exploitation de Fonlabour
Couverts végétaux, agroforesterie, autonomie alimentaire, brasseurs d'air